

プランイメージ



接道と住宅を緩やかにレイアウト。玄関前の柱やフレームも細い直線のデザインで統一し、繊細で軽やかな印象のファサードに仕上げています。また、フェンスの長さを変えることで、シンプルななかにも変化を感じられるデザインが魅力です。

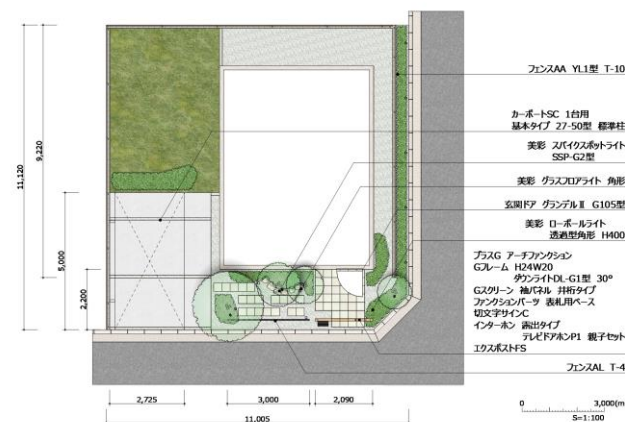
RIKCADパース

※RIKCADによるパース画像です。



平面図

※RIKCADによる図面画像です。



華奢で軽やかな「線」が印象的なレイアウト

プランイメージ



RIKCADパース



このプランはWebサイト「エクステリアプランコーディネーター」
(www.lixil.rikcad.jp)でご覧いただけます。
また、CAD用データなどをダウンロードいただけます。

URL

<https://www.lixil.rikcad.jp/plan-search/result/?product=APENEN08>



おすすめ 商品一覧

玄関まわり関連

玄関ドア



グランドII
105型
片袖
オーク

外構関連

門まわり



プラスG
Gフレーム
H24 W20
オーク

フェンス



フェンスAL
リフトブラケット付き
中残なし
T-4
笠木：ブラック
柱：ブラック

門まわり



プラスG
Gスクリーン
袖パネル/井桁
ディープグレー

フェンス



フェンスAA
YL 1 型
T-10
オーク

門まわり



ファンクションパーツ
表札用ベース
露出タイプ
—

車庫まわり



カーポートSC
レギュラー
柱・梁：ブラック
屋根材：ナチュラルシルバーF

門まわり



エクスポストFS
ポール建てタイプ
ブラック

屋外照明



美彩 (DC12V)
スパイクスポットライト
SSP-G2型 15°
シャイングレー

門まわり



切り文字サイン C
—

屋外照明



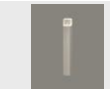
美彩 (DC12V)
グラスフロアライト
角形 スパイクタイプ
シャイングレー

門まわり



美彩 (DC12V)
ダウンライト
DL-G1型 30°
シャイングレー

屋外照明



美彩 (DC12V)
ローボールライト
透過型角形
スパイクタイプ H400
シャイングレー

フェンスAL (フレームフェンス)

詳しくはこちら **LIXIL** ビジネス情報
https://www2.biz-lixil.com/product/search/?topics_keyword=フェンスAL

プライベートとパブリックの、境界を示すもの。景観と調和するさりげない存在でありながら、人の意識に働きかけることができるもの。見た目も、使い勝手の幅も、フェンスであって、フェンスらしくない。
 そんなフェンスALのモチーフは、日本の庭園や寺社仏閣で立ち入り禁止の意思表示に用いられている「留め石」。景観になじみ、やわらかな意思表示で空間をゆるく、仕切る。日本人の精神性が息づいた新しいフェンスの考え方を、暮らしの中に。

境界を示す、静かな意思表示。

空間とさりげなく調和しながら、「領域を示すサイン」としての機能を果たす「留め石」。シンプルな形状で、つながりを保ちつつ、境界を示す静かな意思表示を現代に置き換え誕生したのがフェンスAL。日本人の精神性を反映し、空間提案ができる「さりげなく、ゆるく仕切る」フェンスです。



T-8 中棧1本(リフトブラケット付き) 柱・中棧:ブラック 笠木:オーク

column 留め石とは…

日本の庭園や寺社仏閣で立ち入り禁止の意思表示に用いられている、石に十字の縄をかけて結んだもの。別名、関守石。



軽やかな緊張感を生み出す、空間に「添う」デザイン。

究極にシンプルでありながら、細部まで心を配ったデザイン性もフェンスALの特長。そのひとつが、柱と笠木の間に短い柱(リフトブラケット)で支える、浮遊感が際立つ束柱構造です。そこに「添う」ような軽やかな佇まいが、空間に心地いい緊張感を生み出します。



アルミ型材色、ラッピング型材色から選べるカラーバリエーション。

笠木はクールなイメージのアルミ型材色と木のあたたかみを感じられるラッピング型材色からお選びいただけます。笠木にラッピング型材色をお選びいただいた場合は、アルミ型材色とのツートーンになります。
 ※笠木と柱・中棧が異なるアルミ型材色の組み合わせも可能です。

全15通り*



カラー一覧

アルミ型材色+アルミ型材色

笠木	シヤイングレー	ダスクグレー	ブラック
柱(中棧)			

※笠木と柱・中棧が異なるアルミ型材色の組み合わせも可能です。

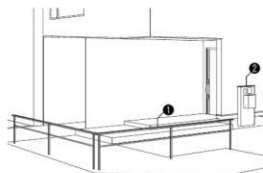
ラッピング型材色+アルミ型材色

笠木	オーク			チェリーウッド		
柱(中棧)	シヤイングレー	ダスクグレー	ブラック	シヤイングレー	ダスクグレー	ブラック
笠木	クリエモカ			クリエダーク		
柱(中棧)	シヤイングレー	ダスクグレー	ブラック	シヤイングレー	ダスクグレー	ブラック

※ プラン、商品の打合せ・営業目的の利用を除き、ウェブサイトや広告等への無断での転載、また販売、貸与する事を禁じます。
 ※ 掲載されているプランはモデルプランであり、敷地条件や法規制などを考慮した実施設計が必要となります。
 ※ 記載の商品写真等は印刷のため実際の色とは多少の差があります。現物またはサンプルなどにてご確認ください。
 ※ 掲載されている商品は、予告なく仕様の変更や販売を終了している場合があります。

PLAN 1 空間によくなじむ、凜とした佇まい。

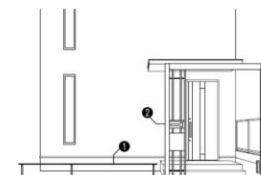
全体にグレーを基調としたファサードに調和する、ニュアンスのある「ダスクグレー」を採用。凜とした佇まいで、少しの緊張感を湛えながら周囲の環境、デザインとよくなじみます。オープン外構の空間を邪魔せずに「ゆるく仕切る」ことができる、フェンスALの機能性を感じていただけるコーディネートです。



- フェンスAL T-8 中横1本(リフトブラケット付き)
- ダスクグレー
- ウォールスクリーンファンクション門袖
- ブリュムメタルグレー

PLAN 3 華奢で軽やかな「線」が印象的なレイアウト。

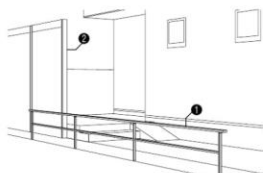
接道と住宅をゆるやかに仕切るレイアウト。玄関前の柱やフレームも細い直線のデザインで統一し、華奢で軽やかな印象のファサードに仕上げています。また、フェンスの長さを変えることで、シンプルなかにも変化を感じられるデザインが魅力です。



- フェンスAL T-4(リフトブラケット付き)
- ブラック
- プラスG アーチファンクション
- ディープグレーオーク
- エクスポストFS ブラック

PLAN 2 「見せる」と「隠す」のメリハリが効いたアプローチ。

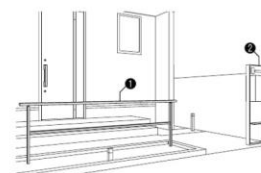
目隠しフェンス(Gスクリーン)と組み合わせた、玄関アプローチのコーディネート。目隠ししたい場所と見せたい場所のメリハリが付き、奥行き感やリズム感を感じさせるレイアウトとなっています。シンプルな形状のフェンスALだから、植栽とも美しく調和し、見せたいものをしっかりと引き立てます。



- フェンスAL T-6 中横1本(リフトブラケット付き)
- ダスクグレー
- プラスG
- Gスクリーン目隠しフェンスタイプ H24 オーク

PLAN 4 空間を引き締める、シンプルな1スパンのレイアウト。

1スパンのフェンスをポイント使いしたシンプルなレイアウト。1スパンでも十分に空間を仕切ることができ、さらには玄関前のアクセントとして空間の引き締め役にもなってくれます。柱木のカラーは玄関ドアと色味を合わせ、美しく調和したデザインに。



- フェンスAL T-8 中横1本 (リフトブラケット付き)
- 柱・中横ブラック 柱木オーク
- 機能門柱FS ブラックオーク

フェンスAL (フレームフェンス)

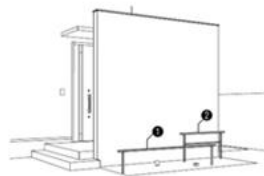
詳しくはこちら

LIXIL **ビジネス情報**

https://www2.biz-lixil.com/product/search/?topics_keyword=フェンスAL

PLAN 5 幅や高さの違いで遊んで、オブジェのような空間演出。

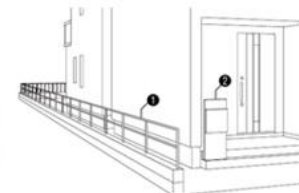
異なる幅や高さを組み合わせた変化のあるレイアウトが、オブジェのように空間のアクセントに。さらに、株立ちなどの庭木や育の低い草花など、植栽の高さのバランスや組み合わせ方によっても、空間演出にリズムを出すことができます。



- フェンスAL T-4 (リフトブラケット付き)
柱ブラック
芯木オーク
- フェンスAL T-6 (リフトブラケット付き)
柱・中横ブラック
芯木オーク

PLAN 7 ブロックと組み合わせて敷地境界にも。

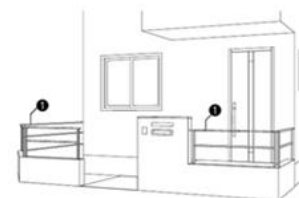
ブロックとの組み合わせも可能なフェンスAL。敷地境界に使用することで、意匠性をワンランクアップできます。分譲住宅のような現場に長いスパンで使用しても、シンプルな印象はそのまま。横のラインが強調され、心地よい爽快感を感じられます。



- フェンスAL T-6 中横1本 ダスクグレー
- 機能門柱FS ブラックディープグレー

PLAN 6 シンプルだから、異素材との組み合わせも様になる。

玄関前の造作と組み合わせ、玄関から外部空間へのワンクッションに。抜け感を保ちながら輪郭線を線取って、効果的に敷地境界を示すことができます。シンプルなデザインだから、異素材との組み合わせでも違和感なくレイアウトできます。



- フェンスAL T-6 中横1本 ダスクグレー

PLAN 8 さりげなく玄関へと誘う、誘導サインのように。

アプローチから玄関までをつなぎ、玄関アプローチの一体感を演出したレイアウト。入口の始まりを示すサインのような役割を担い、家族や来訪者を静かに誘います。



- フェンスAL T-4 ブラック
- アーキレール クリエモカ+ブラック
- スマートモ配ボスト クリエモカ+ブラック

フェンスAL