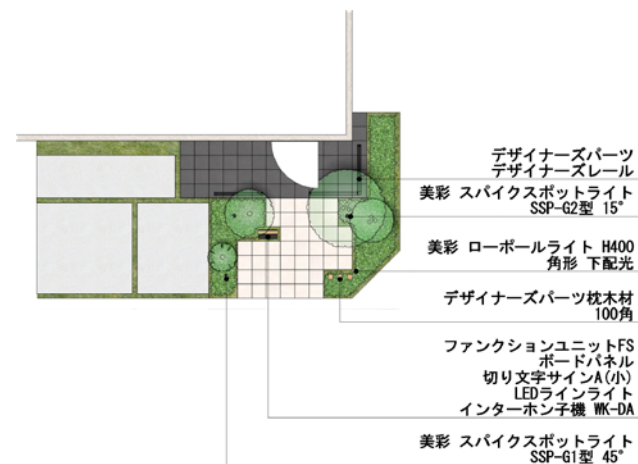


シンプルの中にスタイリッシュと明るさを感じさせるオープンプラン。



建物側をブラック調で合わせ、前面にオーク色を配置することで奥行き感を演出。植栽のボリュームが高さ方向への広がりも感じさせるオープンでコンパクトなプランです。

シンプルの中にスタイリッシュと明るさを感じさせるオープンプラン。



建物側をブラック調で合わせ、前面にオーク色を配置することで奥行き感を演出。植栽のボリュームが高さ方向への広がりも感じさせるオープンでコンパクトなプランです。

エクステリア コーディネート商品一覧

玄関まわり関連

| | | | | | | | |
|-----------------------------------------------------------------------------------|-------------|------------|--------|-------------------------------------------------------------------------------------|--------------|-----|------------------------|
|  | 玄関ドア | DA V31型 | ディーブルム |  | 外床タイル | アレス | ALS-300/2 ALS-300/4 |
|-----------------------------------------------------------------------------------|-------------|------------|--------|-------------------------------------------------------------------------------------|--------------|-----|------------------------|

外構関連

| | | | | | | | |
|-------------------------------------------------------------------------------------|-------------|---------------------------------------------------|----------------|-------------------------------------------------------------------------------------|-------------|---------------------------------------------------|--------------|
|  | 門まわり | 機能門柱FS ボードパネル 切り文字サインA LEDラインライト | ディーブグレー オーク |  | 門まわり | デザイナーズパーツ デザイナーズレール H08 | ブラック (エンボス調) |
|  | 門まわり | デザイナーズパーツ 枕木材 100×100 | オーク |  | 屋外照明 | エクステリアライト DC12V (美彩) ローボールライト 角形/下配光型 | 鏡面 |
|  | 屋外照明 | エクステリアライト DC12V (美彩) スパイクスポットライト SSP-G1型 | シャイングレー |  | 屋外照明 | エクステリアライト DC12V (美彩) スパイクスポットライト SSP-G2型 | シャイングレー |
|  | 屋外照明 | エクステリアライト DC12V (美彩) シンプルラインライト | - | | | | |